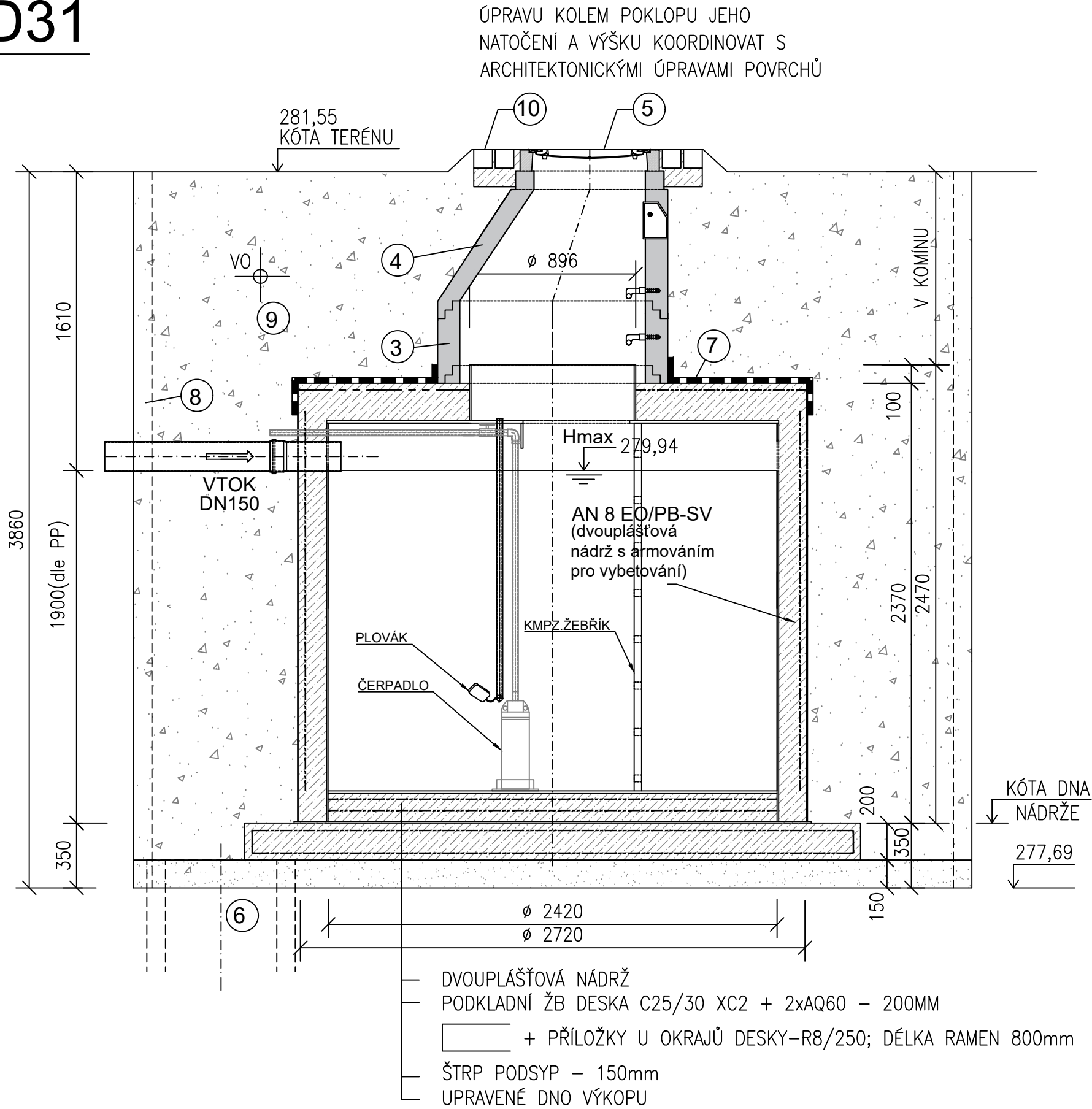
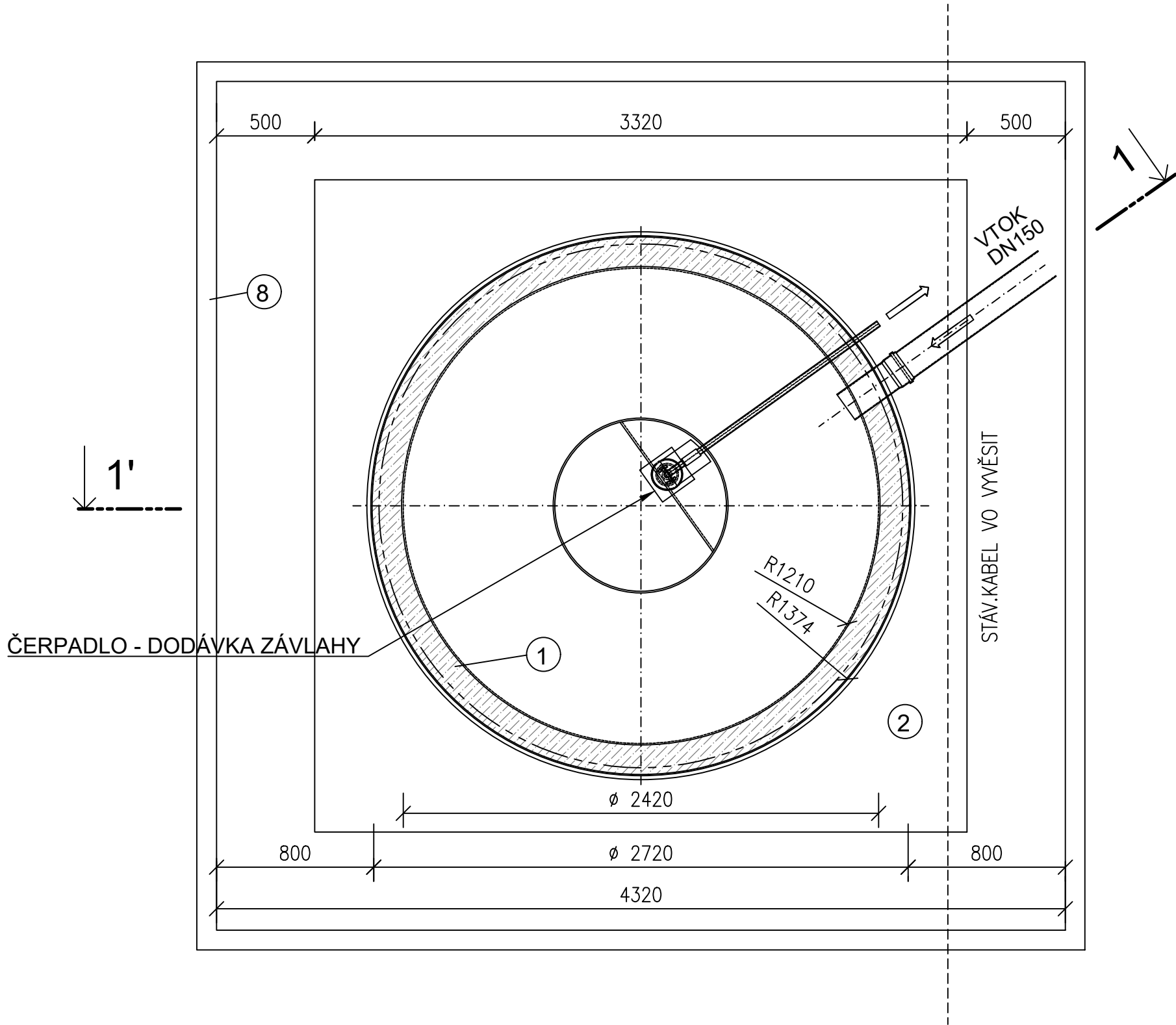


ŘEZ 1-1'

AN D31



PŮDORYS



LEGENDA

1 - AKUMULAČNÍ NÁDRŽ

AN 8 EO/PB-SV. Vtok a odtok dle požadavku objednatele. Chráničku DN 80 na el. kabely mezi čerpadlem a el. rozvaděčem zajistí objednavatel. Nádrž je dvouplášťové konstrukce, určená pro dobetonování mezipláště na stavbě. Pro betonáž mezipláště je potřeba beton C 35/45. Strop nad nádrží bude staticky dimenzován na přetížení terénu s pojezdem vozidel. Celková výška čerpací stanice je dle hloubky kanalizace. Vtoky a výtoky AN dle situace a PP.

Technologické vystrojení a kompletní vystrojení a příslušenství dle specifikace závlah – dodávka SO D.1.2.2.

Hmotnost výrobku musí zajistit bezpečnost proti vyplavání při zastížené spodní vodě - prověřit na stavbě zhotovitel !

- 2 - PODKLADNÍ ŽB DESKA
- 3 - PREFABRIKOVANÁ BETONOVÁ SKRUŽ 1000/500/250/120
- 4 - PREFABRIKOVANÝ BETONOVÝ KONUS
- 5 - POKLOP Ø600 - TYP C, NATOČENÍ POKLOPU UPŘESNÍ STAVBA
- 6 - ČERPACÍ SKRUŽ DN600 - cca500mm
- 7 - IZOLAČNÍ PÁS IPA 400H PE
- 8 - PAŽENÍ JÁMY - BUDE UPŘESNĚNO NA STAVBĚ DLE ZASTÍŽENÉ GEOLOGIE
- 9 - ZÁSYP TRÍDĚNÝM HUTNĚNÝM VÝKOPKEM/DOVOZÝM ZÁSYPOVÝM MATERIÁLEM
- 10- DVOUŘÁDEK KOSTEK DO BETONU

| PROJEKTANT ČÁSTI PD | | | | ING.JIŘÍ MACHOVEC PROJEKTOVÁ ČINNOST VE VÝSTAVBĚ VENHUDOVA 31, 613 00 BRNO IČ: 724 00 935 tel.:+420 515 546 053 mjprojekt@technic.cz http://www.mjprojekt.eu http://www.mjprojekt.technic.cz |
|---------------------|-----------------|--------------|--------------|--|
| | ZODP.PROJEKTANT | VYPRACOVAL | KONTROLOVAL | |
| | ING.MACHOVEC | ING.MACHOVEC | ING.MACHOVEC | |
| | | | | |

| | | | | | | | | | |
|--|--|--------------------------|---|---|--|---------------------------------------|--|----------|------|
| NÁZEV ZAKÁZKY: KAMPUS - REVITALIZACE VENKOVNÍCH PLOCH | | | | B-KOMFORT, s.r.o. Bráfova 3070/9a, 616 00 Brno IČO: 46961348 mail: info@b-komfort.cz | | | | | |
| STUPEŇ PROJEKTOVÉ DOKUMENTACE: DOKUMENTACE PRO PROVEDENÍ STAVBY | | | | | | | | | |
| STAVEBNÍK: Masarykova univerzita Žerotínovo náměstí 617/9 601 77 Brno | | | MÍSTO STAVBY: Univerzitní kampus Bohunice při ulici Kamenice Brno - Bohunice | | | ČÍSLO ZAKÁZKY: | | | |
| | | | | | | DATUM: | | 04/2025 | |
| AUTOR / HIP: Ing. Robert Hrazdil | | ZÁSTUPCE HIP / KONTROLA: | | VEDOUCÍ PROJEKTU: Ing. arch. Monika Babířová | | VYPRACOVAL: Ing. Jiří Machovec | | MĚŘITKO: | 1:25 |
| STAVEBNÍ OBJEKT: ZAVLAŽOVÁNÍ VENKOVNÍCH PLOCH | | | | | | PARE: | | | |
| ČÁST DOKUMENTACE: D.1.2.1 AKUMULACE SRÁŽKOVÝCH VOD | | | | | | OZNAČENÍ SADY: | | | |
| DOKUMENT - VÝKRES: AKUMULAČNÍ NÁDRŽ - D31 | | | | | | ČÍSLO VÝKRESU: D.1.2.1-05.1 | | REVIZE: | |